



QuickShot

SNABBGUIDE



⚠ VARNING



Läs bruksanvisningen (3A9301) för fullständiga anvisningar och varningar. Denna snabbguide ersätter inte läsning och förståelse av anvisningarna i alla andra handböcker eller på varningsetiketter som medföljer utrustningen. Handböcker finns på graco.com



Följ procedur för tryckavlastning och använd korrekt skyddsutrustning.



HUDINTRÄNGNINGSRISK: Håll dig undan från sprutmunstycket och läckor. Aktivera avtryckarspärren när sprutan inte används.



BRAND- OCH EXPLOSIONSRISK: Använd enbart icke brandfarliga vattenbaserade material. Följ de brand- och explosionsvarningar som anges i din handbok.

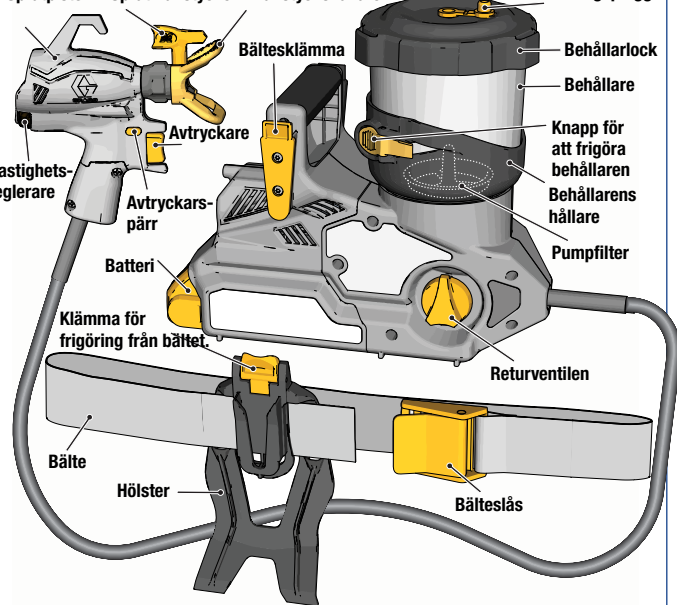
ATT INTE FÖLJA DESSA VARNINGAR KAN LEDA TILL ALLVARLIG KROPPSSKADA, AMPUTATION ELLER DÖDSFALL.



Instruktionerna i snabbguiden gäller endast vattenbaserade färger. Se handboken för instruktioner för användning med oljebaserade eller brandfarliga material.

LÄR KÄNNA DIN SPRUTA

Sprutpistol Sprutmunstycke Munstyckshållare Förvaringsplugg



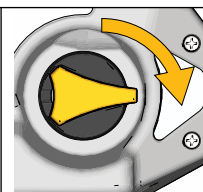
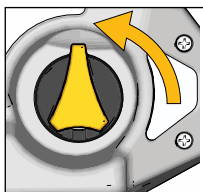
Returventil

FLÖDA

SPRUTA

Vrid returventilen uppåt till PRIME-läget för att släppa trycket.

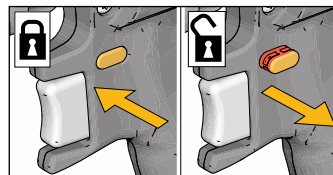
Vrid returventilen framåt till SPRAY-läget för att spruta.



FÖRBEREDA SPRUTAN

1 Lås avtryckarspärren.

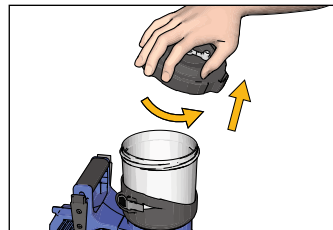
- När inget synligt rött syns på avtryckarspärren, är sprutpistolen i det låsta läget.
- Lås alltid avtryckarspärren när du inte sprutar.



2 Vrid returventilen uppåt till PRIME-läget.

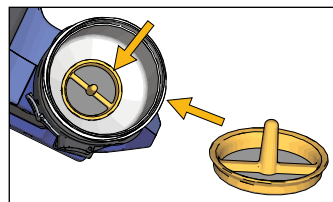


3 Ta bort locket från behållaren.



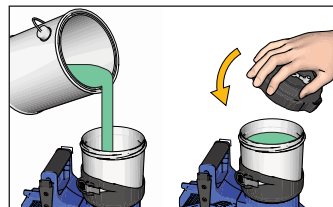
4 Kontrollera att ett rent pumpfilter är installerat i botten av behållaren vid pumpens inlopp.

- Ett smutsigt eller igensatt pumpfilter leder till att sprutan fungerar dåligt eller förlorar sugkraft.



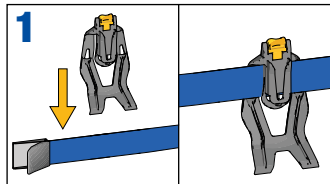
5 Fyll behållaren med färg och sätt tillbaka behållarlocket.

- Instruktionerna i snabbguiden gäller endast vattenbaserade färger.
- Se handboken för instruktioner för användning av oljebaserade och brandfarliga material.

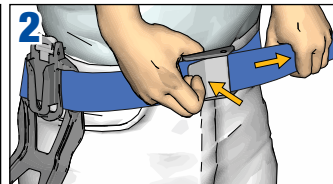


BÄLTESANVISNING

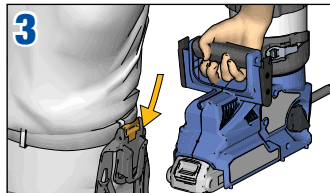
1



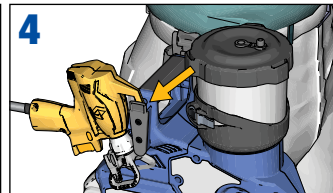
2



3

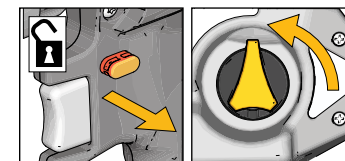


4



START

1 Koppla ur avtryckarspärren och kontrollera att returventilen pekar uppåt i PRIME-läget.



2 Vrid sprutmunstycket till rengöringsläget och sätt i ett fulladdat batteri.



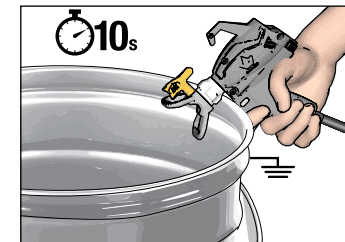
3 Kontrollera att förvaringspluggen på locket är öppen.

- Förvaringspluggen måste vara öppen när du sprutar för att undvika vakuum i behållaren och att sprutan tappar sugförmåga.



4 För att flöda pumpen, rikta pistolen in i en hink och tryck på avtryckaren i tio sekunder.

- Detta avluftar pumpen.
- Den elektroniska pistolen är alltid öppen när avtryckaren trycks in, så en liten mängd vätska kan sprutas ut när du avluftar pumpen..

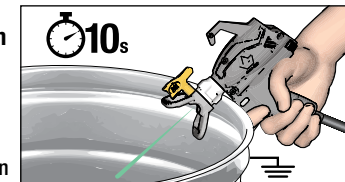


5 Vrid returventilen framåt till SPRAY-läge.

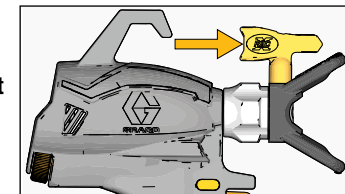


6 För att flöda slangen och pistolen, rikta pistolen in i en hink och tryck på avtryckaren i tio sekunder eller tills det kommer ett jämnt färgflöde.

- Detta tömmer ut all luft (och förvaringsvätska) från slangen och pistolen.



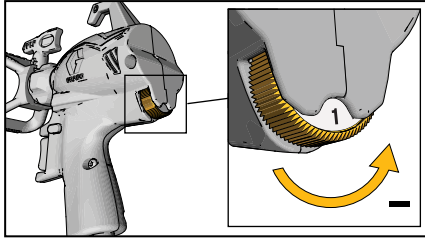
7 Vrid sprutmunstycket framåt till SPRAY-läge.



OBS: Om det inte kommer någon färg efter 10 sekunder, gör om uppstartsproceduren från början. Detta för att inte skada pumpen.
Nu kan du börja använda sprutan!

SPRUTA

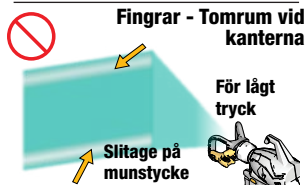
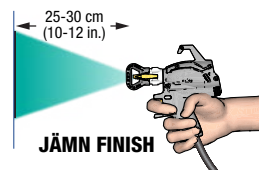
- 1 Ställ in hastighetsregleringen på inställning #1 (lägsta inställning).



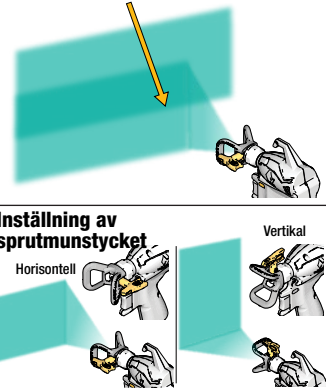
- 2 Rikta sprutan mot en kartongbit och tryck in avtryckaren för att testa sprutbild. Justera trycket på hastighetsreglaget tills rätt sprutbild uppnåts.

- Hastighetsreglage
- Handhastighet
- Avstånd från yta
- Inställning av sprutmunstycket

- ✓ Bra sprutbild 25-30 cm (10-12 tum) parallellt med ytan.

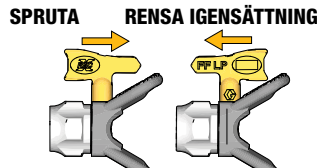


- ✓ Sikta här med pistolen (svepen överlappar med 50 %)



RENSA MUNSTYCKET

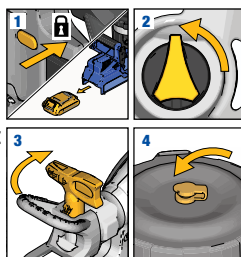
Om sprutmunstycket täpps igen, vänd på sprutmunstycket och spruta i en hink för att avlägsna skräp. Vrid tillbaka munstycket till spray-läget. Se bruksanvisningen.



PAUSA SPRUTNING

Färg torkar snabbt och orsakar igentäppning i sprutan. Utför dessa steg närhelst du pausar sprutningen i fem minuter till två timmar.

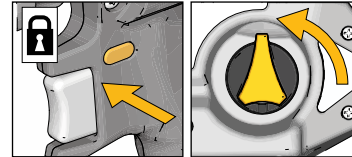
- 1 Lås avtryckarspärren och ta bort batteriet från sprutan.
- 2 Vrid returventilen uppåt till PRIME-läget för att släppa trycket.
- 3 Vrid sprutmunstycket 90 grader för att försluta öppningen och förhindra att den torkar.
- 4 Stäng förvaringspluggen i behållarlocket för att försegla materialet i behållaren.



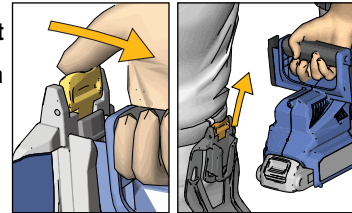
FYLLA PÅ BEHÅLLAREN

Påfyllningar av behållare kan göras medan du har sprutan i bältet eller efter att du tagit loss sprutan från bältet och ställt den på en plan yta.

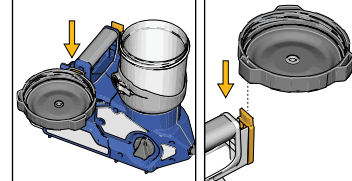
- 1 Aktivera avtryckarspärren och vrid returventilen uppåt till PRIME-läget för att släppa trycket.



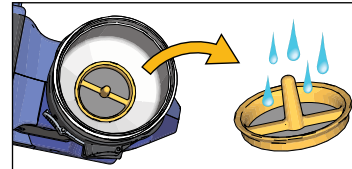
- 2 Om du vill kan du ta bort sprutan från verktygsbältet genom att trycka på hölstrets frigöringsklämma och dra upp sprutan.



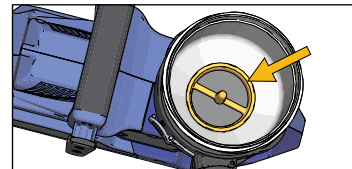
- 3 Ta bort locket från behållaren.
 - Locket till behållaren kan hakas fast på sprutan enligt bild när du fyller på behållaren.



- 4 Ta bort filtret från behållaren och rensa bort eventuellt skräp.



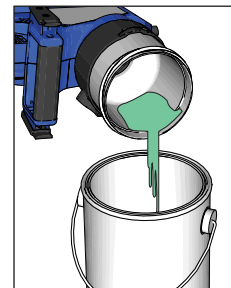
- 5 Sätt tillbaka pumpfiltret i botten av behållaren.



- 6 Fyll behållaren med färg och sätt tillbaka behållarlocket. Fortsätt följa START-anvisningarna.

RENGÖRING OCH FÖRVARING

- 1 Aktivera avtryckarspärren och vrid flödningsvredet uppåt till PRIME-läget för att avlasta systemtrycket.



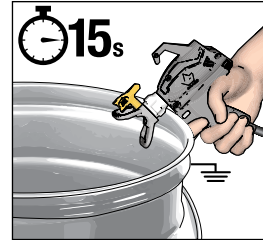
- 2 Ta bort sprutan från verktygsbältet. Ta bort behållarlocket och håll tillbaka färgen i färghinken.

- 3 Ta bort pumpfiltret från behållaren och lägg det åt sidan för rengöring.

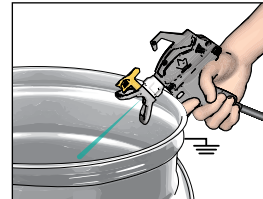
RENGÖRING OCH FÖRVARING

forts.

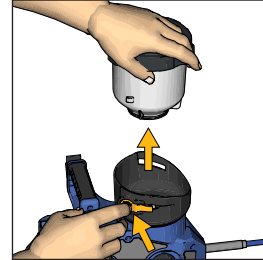
- 4 Cirkulera rengöringsvätska:
 - Fyll behållaren till hälften med vatten
 - Sätt tillbaka behållarlocket.
 - Kontrollera att förvaringspluggen är öppen.
 - Kontrollera att returventilen står uppåt i PRIME-läget och vrid sprutmunstycket till rengöringsläget (rensa).
 - Koppla ur avtryckarspärren och vrid upp hastighetsregleringen till 10. Rikta sprutpistolen i en hink och tryck av i 15 sekunder.



- 5 Spruta rengöringsvätska:
 - Vrid returventilen framåt till SPRAY-läget och kontrollera att sprutmunstycket är i rengöringsläget.
 - Rikta sprutpistolen in i en hink och tryck av tills rengöringsvätskan har tömts ur behållaren.

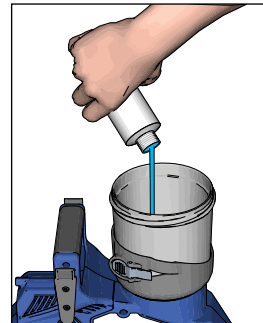


- 6 Ren behållare:
 - Kontrollera att behållaren är tom och ta bort den från sprutan genom att trycka ned behållarens frigöringsknapp och vrid loss behållaren från dess hållare.
 - Rengör behållaren, behållarlocket och pumpfiltret i varmt vatten.
 - Torka av behållarens hållare med en våt trasa och sätt tillbaka behållare, pumpfilter och hållare.



- 7 Upprepa steg 4 och 5 efter behov tills sprutan är ren.

- 8 Förvaring:
 - Cirkulera och spruta en liten mängd Pump Armor-förvaringsvätska.
 - Lås avtryckarspärren
 - Vrid returventilen till PRIME-läget.
 - Ta bort batteriet, sprutmunstycket och munstyckshållaren.
 - Rengör sprutmunstycket och munstyckshållaren med varmt vatten och en tandborste och sätt tillbaka dem på pistolen.
 - Vrid sprutmunstycket 90 grader för förvaring och STÄNG förvaringspluggen på behållarens lock.



GRACO

©2022 Graco Distribution BV 3A9323SV-A 06/23. Tryckt i Europa. Källhandbok: 3A9301, MM 3A9323.