

 **GRACO**



GRACO REKOMMENDATIONER

FÖR SPRUTMÅLNING MED ALCRO'S PRODUKTER



ALCRO

MER INFORMATION

WWW.ALCRO.SE

VARFÖR SPRUTA?

MED RÄTT UTRUSTNING KOMMER DU ATT FÖRVERKLIGA FLER JOBB, STÖRRE PROJEKT PÅ KORTARE TID OCH TJÄNA MER PENGAR!



SNABBHET

Det är minst fyra gånger snabbare att sprutmåla eller sprutspackla än traditionell applicering med pensel eller roller.



KVALITET, FINISH

Färgen appliceras i jämna skikt, finfördelas och efterlämnar en svag struktur, nästintill en slät yta. Helt utan penseldrag eller rollerkanter. Levererar alltid en jämn färgfilm och en täckande professionell yta efter sig.



ENKELT, SMIDIGT

Färgsprutor är mångsidiga och enkla att använda. Använd utrustningen för många olika typer arbeten och material. Nyttja den både för inom och utomhus projekt.



ERGONOMI

Jobba mer rationellt på ett säkrare och mer ergonomiskt sätt.

GRACO REKOMMENDERAR FÖLJANDE UTRUSTNINGAR FÖR ALCRO FÄRGER OCH SPRUTSPACKEL.

Tre steg för och få ut maximalt av din Graco spruta

Steg 1.

Vilken färg eller sprutspackel kvalitet ska du jobba med



Steg 2.

Hitta rätt Graco utrustning för ditt projekt



Steg 3.

Följ rekommendationerna



	ULTRA® AIRLESS	CLASSIC S 395 PC STATIV	ULTRA MAX® II 795 PC	MARK VII™ MAX PC	APX™ 8200
Material:					
FÄRG					
Milltex 5 Täckfärg Vägg	•	•	•	•	
Milltex 7 Täckfärg Vägg	•	•	•	•	
Milltex Prestanda 5	•	•	•	•	
Milltex Prestanda 7	•	•	•	•	
V-SLIP Grundfärg Trä	•	•	•	•	
V-Mill Täckfärg trä	•	•	•	•	
Milltex Allgrund		•	•	•	
Milltex 2 RF		•	•	•	
Milltex 2		•	•	•	
Tålig		•	•	•	
Vävlm			•	•	
Bestå Brillant		•	•	•	
Solist Ommålningsfärg			•	•	
SPRUTSPACKEL					
Sprutspackel Allround Plus				•	•
Lätt Sprutspackel				•	•
Lätt Sprutspackel Plus				•	•
Sprutspackel					•

FÄRG



MILLTEX 5 TÄCKFÄRG VÄGG

Täckfärg för målning inomhus på väggar och tak av puts, betong, gipsskivor, träfiberplattor, tapet och väv. Den ger en sammetsmatt, reflexfri yta vilket ger ett mjukt och behagligt intryck för ögat.



V-SLIP GRUNDFÄRG TRÄ

En lättstruken, snabbtorkande grundfärg för snickerier - t.ex. dörrar, foder och lister - samt hårdlackade ytor inomhus. Färgen fäster mycket bra på underlaget och andra färger fäster i sin tur bra på V-Slip. Den ger en slät och matt yta.



MILLTEX 7 TÄCKFÄRG VÄGG

Täckfärg för målning inomhus på väggar och tak av puts, betong, gipsskivor, träfiberplattor, tapet och väv. Den färdiga ytan tål att tvättas försiktigt - torkas av med trasa.



V-MILL TÄCKFÄRG TRÄ

Vattenburen, akrylatbaserad täckfärg för målning av snickerier inomhus. OBS! Den rekommenderas inte för avställningsytor - märken kan uppstå om något tungt ställs på ytan. Färgen är lätt att stryka ut, den flyter ut väl, ger en fyllig yta och gulnar inte.



MILLTEX PRESTANDA 5

En helmatt väggfärg med hög slitstyrka. Färgen är utmärkt i utrymmen som t ex hall, vardagsrum, sovrum, offentliga utrymmen som korridorer receptioner skolor m.m.



MILLTEX ALLGRUND

Färg för grundmålning av väggar och tak av puts, betong, gipsskivor, träfiberplattor, tapet och väv. Den är fyllig och mättar sugande underlag så att täckfärgen får en jämn och fin yta.



MILLTEX PRESTANDA 7

Täckfärg för målning inomhus på väggar och tak av puts, betong, gipsskivor, träfiberplattor, tapet och väv. Färgen har hög kemikaliebeständighet och uppfyller tvättbarhet klass 1 EN13300. Milltex Prestanda 7 är utmärkt i utrymmen som t ex hall, kök samt offentliga utrymmen som trapphus korridorer receptioner m.m.



MILLTEX 2 RF

Täckfärg särskilt utvecklad för användning i utrymmen med mycket släpljus för att minska risken för reflexer i underlaget och därigenom ge ett mycket jämt slutresultat. Den går att använda både på nya och tidigare målade ytor som t.ex. gipsskivor, puts och betong



MILLTEX 2

Täckfärg som rekommenderas till de allra flesta sorters tak inomhus, både nya och tidigare målade tak. Undantag är vävspända tak och kraftigt nikotinsmutsade tak - för den sortens ytor behövs Kraft Grundfärg



VÄVLIM

Vävlim som används som lim för att sätta upp glasfiberväv samt armeringsduk avsedd för torra utrymmen.



ALCRO BESTÅ BRILJANT

En innovativ akrylatfärg för träfasader som är speciellt utvecklad för att din fasad ska se nymål ut längre. Den har minskad risk för smutsupptagning och håller glans och kulör under lång tid tack vare specialutvecklade bindemedel. Bestå Brillant ger ett utmärkt skydd mot påväxt av svartmögel på färgfilmen.



SOLIST OMMÅLNINGSFÄRG

En ommålningsfärg för träfasader målade med alkyd eller akrylat. Färgen har god vidhäftning och hög täckförmåga. Solist målas i ett tjockare lager som ger en täckande yta med gott skydd och långt underhållsintervall. Bäst resultat uppnås genom att applicera färgen med roller och därefter efterstryka med pensel. Används främst på träfasader, men även på vindskivor och knutar.

HANDHÅLLEN ULTRA® AIRLESS



- Touch-up airless färgspruta för mindre begränsade ytor
- För snabba och snygga småjobb
- Perfekt finish och resultat – utan spädning av färg
- Mindre begränsade

Tekniska specifikationer:

- Justerbart tryck: 34 – 138 bar
- Munstycksstorlek: RAC X Vändbara munstycken FFLP min. 0.08" – max. 0.16"
- Leveransomfattning: komplett utrustning med 2 st FFLP munstycken 410 samt 514. 2 st filter 60 och 100 mesh. 2 st 18V Dewalt 2.0 Ah batterier och 1 batteriladdare.

HANDHÅLLEN ULTRA® AIRLESS

	MUNSTYCKE	FILTER
Milltex 5	LP 514	60 mesh
Milltex 7	LP 514	60 mesh
Milltex Prestanda 5	LP 514	60 mesh
Milltex Prestanda 7	LP 514	60 mesh
V-Slip	FFLP310 - FFLP412	100 mesh
V-Mill Blank/Halvblank	FFLP310 - FFLP412	100 mesh

CLASSIC S 395 PC STATIV



- Idealisk utrustning för målning av små- till medelstora projekt.
- För inom- och utomhusfärger.
- Kompakt, robust, bärbar, låg vikt.
- Utrustad med ProConnect, för snabba byten av pumpenheten.



Tekniska specifikationer:

- Max arbetstryck: 227 bar
- Prestanda, flöde: 1.8 l/min
- Max munstycksstorlek: 1 operatör 0.021"

ULTRA MAX[®] II 795 PROCONTRACTOR



- Perfekt för målning av medelstora- till stora projekt, stora ROT projekt som nybyggnation.
- Utrustad med praktisk integrerad QuickReel slangvinda för upprullning av färgslang.
- Utrustad med ProConnect, för snabba byten av pumpenheten.
- Sprutmåla Alcrofärger med en eller två operatörer samtidigt.
- Kan med fördel utrustas med AC-Heatcontrol värmeslang tack vare QuickReel
- Idealisk modell tillsammans med storemballage, fathantering.
- Blue-Link digital "job site management"



Tekniska specifikationer:

- Max arbetstryck: 230 bar
- Prestanda, flöde: 3.6 l/min
- Max munstycksstorlek: – 1 operatör 0.033"
– 2 operatörer 0.025"

CLASSIC S 395 PC STATIV

	MUNSTYCKE	TRYCK	MUNSTYCKE	TRYCK	FILTER
Milltex 5	PAA517-519	170 bar	LP 517	140 bar	60 mesh
Milltex 7	PAA517-519	200 bar	LP 517	140 bar	60 mesh
Milltex Prestanda 5	PAA517-519	160 bar	LP 417-519	130 bar	60 mesh
Milltex Prestanda 7	PAA517-519	150 bar	LP 417-519	110 bar	60 mesh
V-Slip	FFLP312-314	100 bar			100 mesh
V-Mill Blank/Halvblank	FFLP314	130 bar	FFLP312 - FFLP312	120 bar	100 mesh
Milltex Allgrund	PAA517-519	200 bar			60 mesh
Milltex 2 RF	PAA517-519	200 bar			60 mesh
Milltex 2	PAA517-519	200 bar			60 mesh
Bestå Brilljant med värmeslang	FFLP312	80 bar	LL5315	80 bar	60 mesh
Tålig	LP 519	200 bar			60 mesh



ULTRA MAX® II 795 PROCONTRACTOR

	MUNSTYCKE	TRYCK	MUNSTYCKE	TRYCK	FILTER
Milltex 5	PAA517-621	170 bar	LP 517	140 bar	60 mesh
Milltex 7	PAA517-621	200 bar	LP 517	140 bar	60 mesh
Milltex Prestanda 5	PAA517-519	160 bar	LP 417-519	130 bar	60 mesh
Milltex Prestanda 7	PAA517-519	150 bar	LP 417-519	110 bar	60 mesh
V-Slip	FFLP312-314	100 bar			100 mesh
V-Mill Blank/Halvblank	FFLP314	130 bar	FFLP312 - FFLP312	120 bar	100 mesh
Milltex Allgrund	PAA517-519	200 bar			60 mesh
Milltex 2 RF	PAA517-519	200 bar			60 mesh
Milltex 2	PAA517-519	200 bar			60 mesh
Tålig	LP 519	200 bar			60 mesh
Vävlim	PAA421-523	170 bar			
Bestå Brilljant med värmeslang	FFLP312	80 bar	LL5315	80 bar	60 mesh
Solist med värmeslang	LL5315-419	80 bar			60 mesh



C-MAX VÄRMESLANG

C-max värmeslang värmer upp färgen och gör att den tappar i viskositet. Färgen blir betydligt tunnare och lättare att sönderdela vid ett lägre tryck. Resultatet blir en bättre arbetsmiljö eftersom det blir avsevärt mindre sprut damm, s.k. "over spray". Den varma färgen torkar dessutom snabbare. Idealiskt att använda vid utomhusmålning.



MARK VII™ MAX PROTRACTOR



- En kraftig robust kombispruta för både medelstora till stora målningsprojekt. Fungerar också bra för små till medelstora sprutspackelprojekt. Skarv eller brespackling av gipsväggar och tak.
- Sprutmåla alla Alcrofärger med en eller två operatörer samtidigt.
- Utrustad med praktisk integrerad QuickReel slangvinda för upprullning av färgslang.
- Fungerar bra tillsammans med storemballage, fathantering.
- Blue-Link digital "job site management"
- Utrustad med ProConnect, för snabba byten av pumpenheten



Tekniska specifikationer:

- Max arbetstryck: 230 bar
- Prestanda, flöde: 6.0 l/min
- Max munstycksstorlek: 1 operatör färg 0.041"
1 operatör spackel 0.035"

APX™ 8200



- Konstruerad för sprutspackling av medelstora till stora spacklingsprojekt. Sprutar både traditionella "tung" samt "lätt" sprutspackelkvaliteter med prestanda. Spackling av på gipsskivor, betong, och putsade ytor.
- Komplet kompakt maskin utrustad med 90 l balja och robust säcktömmare.
- Lätt att flytta, vikt endast 108 kg, servicevänlig för enklare och snabbare rengöring.
- Utrustad med ProConnect, för snabba byten av pumpenheten.
- Utrustad med ergonomisk TexSpray pistol



Tekniska specifikationer:

- Max arbetstryck: 207 bar
- Prestanda, flöde: 8.0 l/min
- Max munstycksstorlek: 1 operatör spackel 0.051"

MARK VII™ MAX PROCONTRACTOR

	MUNSTYCKE	TRYCK
Sprutspackel Allround Plus	HDA631 - HDA633	Max Bar
Lätt Sprutspackel	HDA631 - HDA633	Max Bar
Lätt Sprutspackel Plus	HDA631 - HDA633	Max Bar

APX™ 8200

	MUNSTYCKE	TRYCK
Sprutspackel Allround Plus	HDA637 - HDA639 - HDA641	Max Bar
Lätt Sprutspackel	HDA637 - HDA639 - HDA641	Max Bar
Lätt Sprutspackel Plus	HDA639 - HDA641	Max Bar
Sprutspackel	HDA637 - HDA641	Max Bar

SPRUTSPACKEL



SPRUTSPACKEL ALLROUND PLUS

Färdigblandat, smidigt, vitt, lätt sprutspackel för bredspackling, skarvspackling, iläggning av remsa samt grängning av tak inomhus. Spacklet passar de flesta förekommande ytor inomhus, speciellt avpassat för ett rationellt förfarande vid nybyggnation. Den smidiga konsistensen gör att spacklet är mycket lätt att applicera och fördela ut över ytan med hjälp av spruta med efterföljande behandling med stålspackel. Sprutspackel Allround Plus är lämpligt för iläggning av spackelremsa enligt de krav som ställs i AMA HUS.



LÄTT SPRUTSPACKEL PLUS

Medelgraderat högfyllande lätt sprutspackel. Passar bäst för renovering av grova ytor inomhus där en fin målningbar yta skall uppnås. Alcro Lätt Sprutspackel plus är avsett för bred- och påspackling på de flesta normalt förekommande material där man behöver extra fyllighet. Spacklet är lättarbetat, smidigt, högfylligt och grått till färgen.



LÄTT SPRUTSPACKEL

ett lätt medelgraderat sprutspackel för skarv och bredspackling samt för grängning. Används på betong, lättbetong, puts och gipsskivor. Spacklet är anpassat för applicering med spackelspruta.



MUNSTYCKSSTORLEK BASERAT PÅ ÄNDAMÅL OCH MATERIAL

NEDANSTÅENDE TABELL HJÄLPER DIG ATT VÄLJA RÄTT MUNSTYCKE FÖR SPECIFIKA ÄNDAMÅL OCH MATERIAL.



Grönt munstycke för optimal finish med lägsta tryck

Pensel- och rollerkvalitet lackfärger	008 - 010
Fernissa	010 - 014
Bets	012 - 014
Oljebaserad färg Uretaner	012 - 014
Latex	015 - 019
Akrylfärg	015 - 019
Silikatfärg	015 - 019
Emulsioner	017 - 021
Silikon	021 - 025
Flera färger	023 - 025
Fyllande material	023 - 025
Applikationsområden med hög produktion	025 - 031



Blått munstycke för maximal produktivitet



Brunt munstycke för spackel, lim och tjocka färger.

Fyllande material	027 - 031
Brandskyddsmaterial	029 - 035
Putsfärger	029 - 041
Elastomerer	027 - 033
Kitter	041 - 047
Epoxi	043 - 061
Asfalt med fibrer	047 - 053
Asfalt	031 - 071
Silikat/mineral	027 - 033

FÄRGEN PÅ MUNSTYCKET BERÄTTAR VAD MAN KAN ANVÄNDA MUNSTYCKET TILL.

Det finns 4 typer av vändbara munstycken. Varje typ används för ett specifikt ändamål. Varje typ har en egen färg så att man direkt kan känna igen dem.



DEN FÖRSTA SIFFRAN ANGER MUNSTYCKETS SPRUTVINKEL, D.V.S. SPRUTBREDD

Den första siffran står för öppningsvinkeln d.v.s. sprutbredden, den täckande ytan. Om siffran är 5 sprutar man med en 50 grader vinkel. Multiplicera siffran med 5 så får man sprutbredden i cm. Under förutsättning att man håller pistolen 30 cm från ytan och sprutar med H2O. Med färg krymper generellt alltid sprutbredden.

$$5 \times 5 = \text{sprutbredd } 25\text{cm}$$

DE SISTA TVÅ SIFFRORNA ANGER MUNSTYCKETS HÅLSTORLEK

Munstyckets två sista siffror anger hålstorleken i tusendels tum. Ju högre siffra, desto större öppning på hålet som följaktligen ger ett större flöde samt möjliggör att större färgpartiklar kan passera igenom. Ett munstycke märkt "517" medger ett större flöde än ett märkt "515".

"17" avser en öppning på 0,017 tum, dvs. 0,43 mm.

● FFLP, LP- Gröna: garanterar bästa möjliga finish med lägsta sönderdelningstryck, för finlackering och Akrylat vägg/takfärger

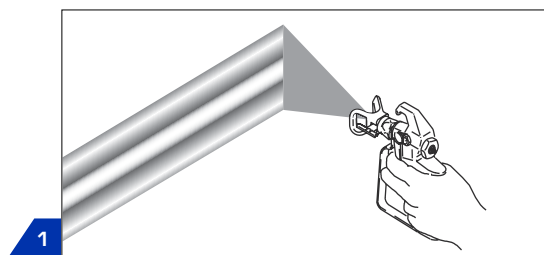
● PAA – Blåa: optimala för allmän sprutmålning av väggar och innertak, latex och akrylat

● HDA – Bruna: optimala för tjocka, fyllande material som sprutspackel eller brandskydds eller putsfärger.

SPRUTTEKNIK FÖR BÄSTA RESULTAT

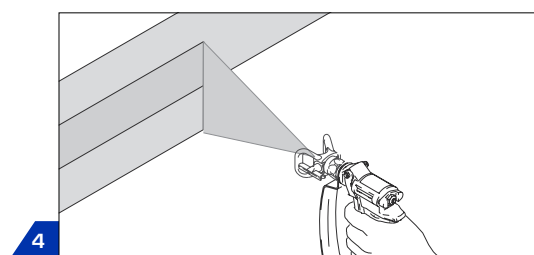
FÖR ATT FÅ TILL EN SNYGG OCH JÄMN YTA MÅSTE FÄRGEN SÖNDERDELAS ENHETLIGT. FÖR DET FINNS DET NÅGRA ENKLA METODER

STÄLL IN KORREKT TRYCK



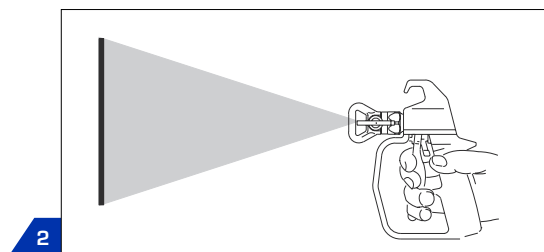
Börja alltid med lägsta tryck och öka stegvis till dess en enhetlig jämnt fördelad sprutbild framträder. Fortfarande randigt? Öka trycket en aning.

TILLÄMPA "ÖVERLAPPNINGSTEKNIKEN"



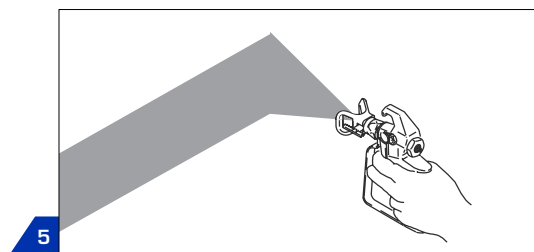
Rikta alltid pistolens munstycke mot ytterkanten av det föregående sprutslaget. Om varje sprutslag överlappar det föregående med ca. 50% får man en jämnt ytskikt och bra färgfilm.

HÅLL 30 CM. SPRUTAVSTÅND FRÅN YTAN



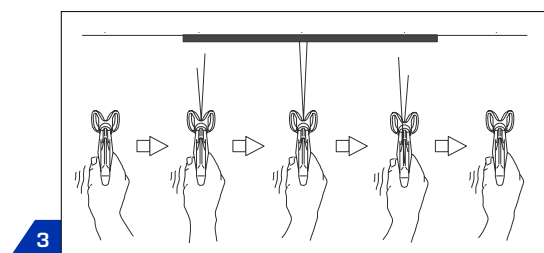
Håll pistolen vinkelrätt mot ytan, på ungefär 30 cm. avstånd. När du använder extremt stort sprutmunestycke t.ex. vid sprutspackling kan avståndet vara större.

EFTERSTRÄVA PERFEKT SKIKTTJOCKLEK



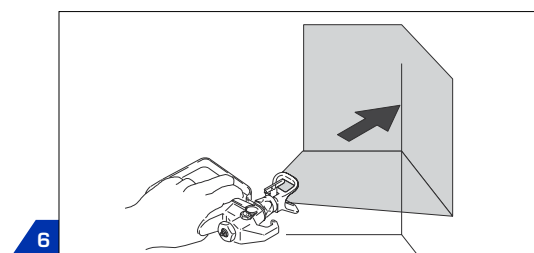
Är färgskiktet för tjockt? För pistolen snabbare över ytan. Använd ett mindre munestycke med bredare sprutvinkel. Håll pistolen på 30 cm. avstånd. Är det för tunt? Gör tvärtom.

TILLÄMPA RÄTT "AVFYRNINGSTEKNIK"



Påbörja rörelsen innan sprutpistolen trycks av och släpp avtryckaren innan du avslutar draget. Detta för att undvika tjock färgbeläggning ute i ändarna.

FOKUSERA PÅ HÖRNEN



Istället för att flytta pistolen fram och tillbaka över hörnet horisontellt. Riktas man pistolen inåt hörnet och sprutar vertikalt längs med. Då går det lättare och blir bättre resultat.



Järnvägsgatan 11,
172 75 Sundbyberg, Sweden
+468 629 07 00
info@anti-corrosion.com

WWW.GRACO.COM